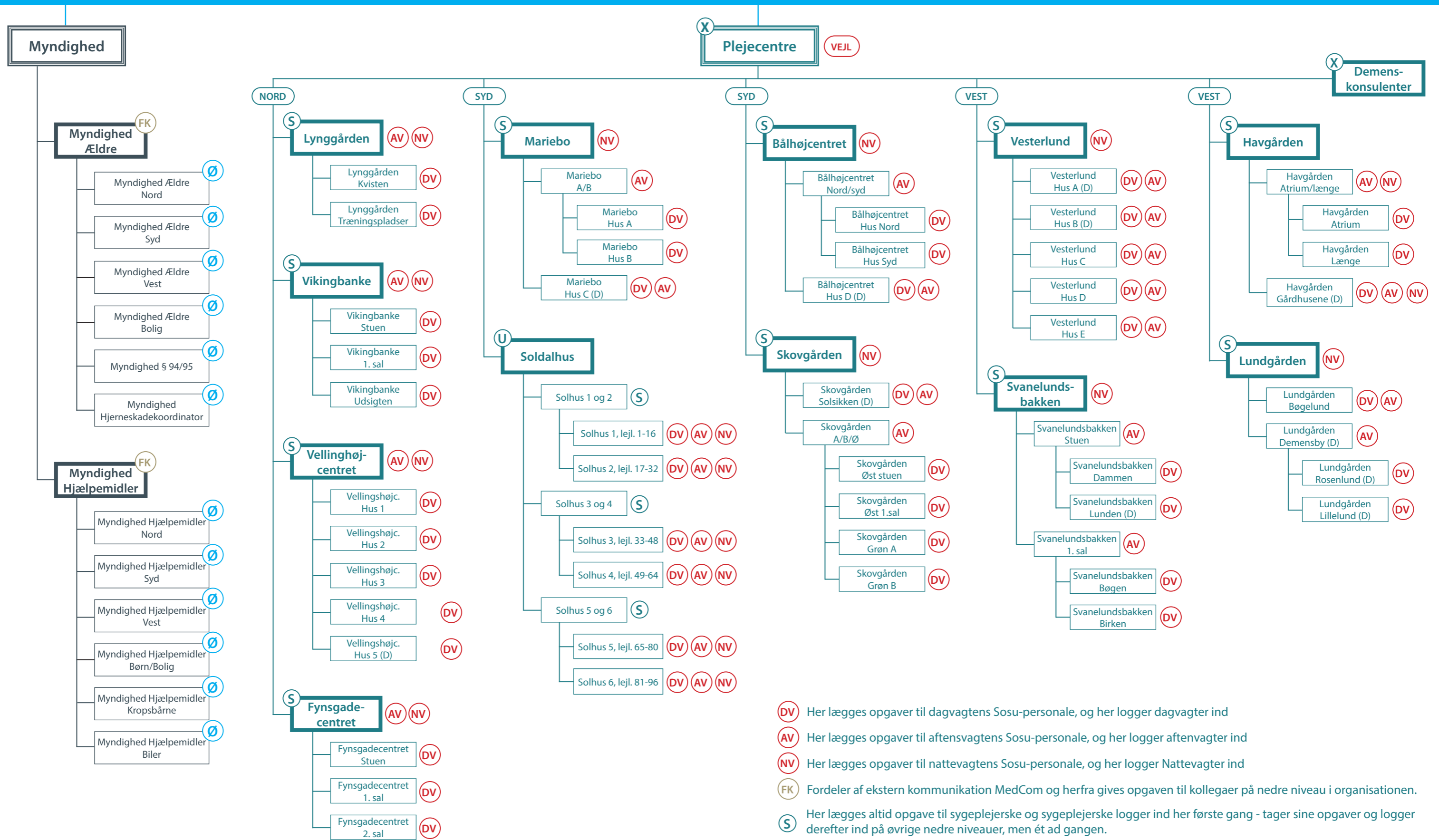


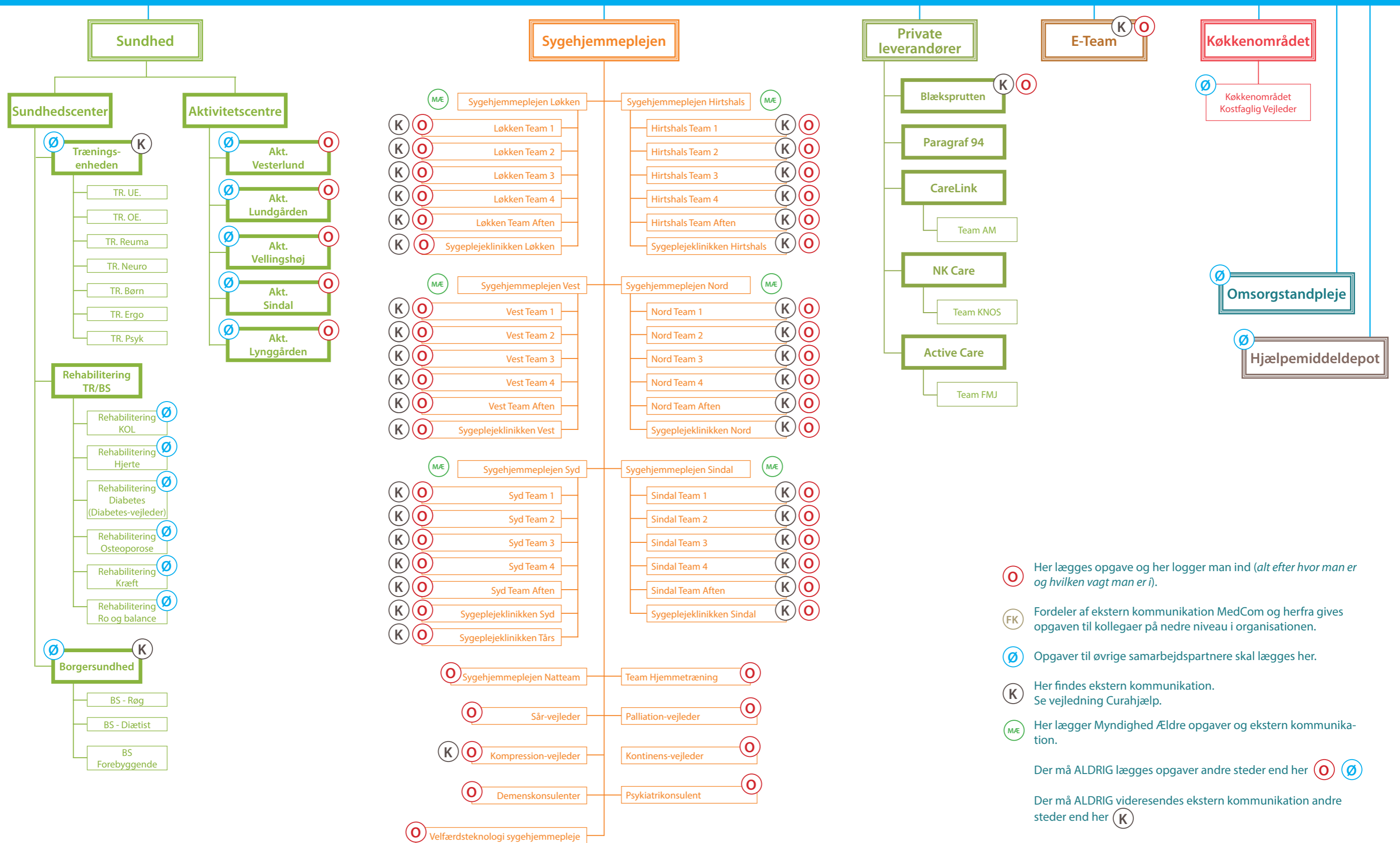
Organisationsplan SÆH - Sundhed/Ældre



- (DV)** Her lægges opgaver til dagvagtens Sosu-personale, og her logger dagvagter ind
- (AV)** Her lægges opgaver til aftenvagtens Sosu-personale, og her logger aftenvagter ind
- (NV)** Her lægges opgaver til nattevagtens Sosu-personale, og her logger Nattevagter ind
- (FK)** Fordeler af ekstern kommunikation MedCom og herfra gives opgaven til kollegaer på nedre niveau i organisationen.
- (S)** Her lægges altid opgave til sygeplejerske og sygeplejerske logger ind her første gang - tager sine opgaver og logger derefter ind på øvrige nedre niveauer, men ét ad gangen.
- (X)** Her lægges opgaver til PLC-vejledere.
- (U)** Denne markering betyder at niveauet er usynligt, og ikke kan tilgås.
- (Ø)** Opgaver til øvrige samarbejdspartnere skal lægges her.

OBS. Opgaver til psykiatrikonsulenten lægges dog altid til Sygeplejen Nord

Organisationsplan SÆH - Sundhed/Ældre



- O** Her lægges opgave og her logger man ind (*alt efter hvor man er og hvilken vagt man er i*).
 - FK** Fordeler af ekstern kommunikation MedCom og herfra gives opgaven til kollegaer på nedre niveau i organisationen.
 - Ø** Opgaver til øvrige samarbejdspartnere skal lægges her.
 - K** Her findes ekstern kommunikation. Se vejledning Curahjælp.
 - M/Æ** Her lægger Myndighed Ældre opgaver og ekstern kommunikation.
- Der må ALDRIG lægges opgaver andre steder end her **O** **Ø**
- Der må ALDRIG videresendes ekstern kommunikation andre steder end her **K**

HUSK ALTID AT LÆGGE OPGAVE TIL KORREKT ORGANISATION